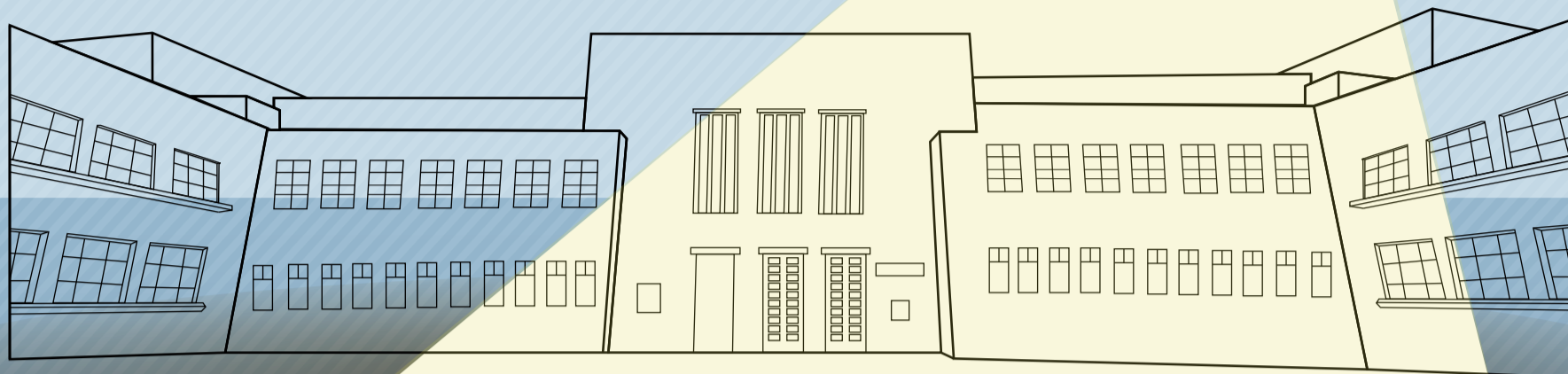


EL FARO

BOLETÍN INFORMATIVO DE LA OFICINA NACIONAL DE CONTROL INTERNO

un



BOLETIN No 1
Octubre 2015

“Por una cultura del Autocontrol”

¿Qué es El Faro?

El capitán de un barco señala un puerto de destino y con su tripulación inicia el viaje. Durante su travesía consulta la carta de navegación y con ayuda de varios elementos como el Faro marca el rumbo que el barco está tomando. El Faro es un instrumento de prevención, marca el camino, advierte y aconseja.

Es un instrumento de **prevención**.

L A O N C I Oficina Nacional de Control Interno

Busca ser una herramienta de prevención, es por eso que El Faro, el nuevo Boletín informativo de la ONCI quiere invitar a toda la comunidad Universitaria a ser parte de una Cultura del Autocontrol.

Este instrumento de información ayudará a promover el ejercicio de los principios del Autocontrol, Autorregulación y Autogestión.

T E M A S

a tratar en los siguientes números

Historia • Sistema de Control Interno • Roles de la Oficina de Control Interno • Principios de Autocontrol, Autogestión y Autorregulación • Planeación y Gestión • Evaluación y Seguimiento Sistemas de Gestión • Ciclo PHVA • Información y Comunicación • Estructura de Control Normatividad • Responsabilidad de la Alta Dirección • Auditoria Interna • Instancias Responsables, Reguladoras, Facilitadoras y Evaluadoras • Protocolos éticos • Planes, Programas y Proyectos Modelo de Operación por Procesos • Administración del Riesgo • Planes de Mejoramiento Principios del Control Interno

un

UNIVERSIDAD NACIONAL DE COLOMBIA

O N C I

Oficina Nacional de Control Interno



Conmutador: 3165000 exts. 18246 - 18248 - 18250

oficconacional@unal.edu.co

Carrera 45 No 26 - 85 Of. 482 Edificio Uriel Gutiérrez

www.unal.edu.co/control_interno/control.html